

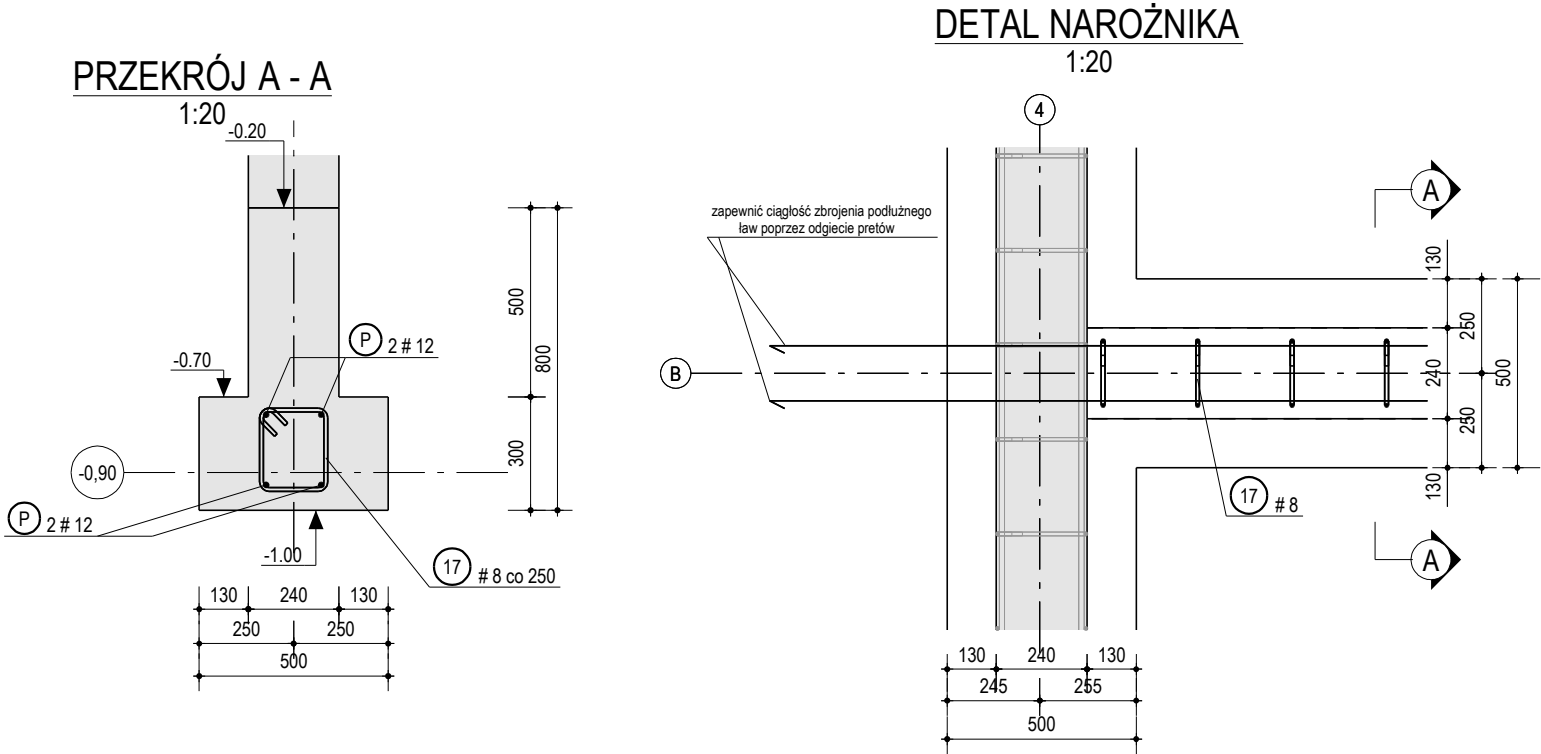
OBJAŚNIENIE ZESTAWIENIA STALI																			
POZYCJA		"A"	SZT		"B"	MATERIAŁ		"C"	MASA STALI (kg)			"D" / "E"							
ZESTAWIENIE ZBROJENIA DLA										"NAZWA ELEMENTU"									
SERIA	NR	NAZWA	SZT.	KLASA	D	L	KOD	GIECIA PRETÓW											
								A	B	C	D	E	F	G	S	T	U	V	R
								Długości poszczególnych boków pręta							Kąty gięcia danych boków pręta			Promień gięcia	
Dotyczy ZAŁĄCZNIKA A- schemat kształtów prętów																			
Seria elementu	Numer pozycji pręta zbrojeniowego	Nazwa pręta (dobrozenie otworów, wieniec)	Ilość sztuk w danym elemencie	Klasa stali	Srednica pręta	Długość pręta mierzona w jego osi	Kod pręta określający jego kształt (zai. A)												

UWAGI:

- 1) ZESTAWIENIA STALI ROZPATRYWAĆ ŁĄCZNIE Z ZAŁĄCZNIKIEM A - SCHEMAT KSZTAŁTÓW PRETÓW
2) NA RYSUNKACH ZBROJENIOWYCH ZOSTAŁY PRZEDSTAWIONE KSZTAŁTY PRETÓW ZA WYJĄTKIEM PRETÓW PROSTYC (W ZESTAWIENIU KOD KSZTAŁTU "1")

- „A” - Nazwa elementu
„B” - Ilość sztuk danego elementu
„C” - Rodzaj materiału, z którego jest wykonany dany element
„D” - Masa stali dla jednej sztuki danego elementu
„E” - Masa stali dla wszystkich sztuk danego elementu

SC-F/1, 1 szt.



ZESTAWIENIE STALI ZBROJENIOWEJ																		
POZYCJA		SC-F/1	SZT.		1	MATERIAŁ		C30/37	MASA STALI (kg)		94.78 / 94.78							
ZESTAWIENIE ZBROJENIA DLA										ŁAWA								
SERIA	NR	NAZWA	SZT.	KLASA	D	L	KOD	GIECIA PRETÓW										
								A	B	C	D	E	F	G	S	T	U	V
SC-F	17		66	B500SP	8	878	48	70	220	180	220	180	70					15
ZESTAWIENIE DŁUŻYCY - DŁUGOŚĆ I MASA CAŁKOWITA PRETÓW Z UWZGLĘDNIENIEM ZAKŁADÓW																		
SERIA		NAZWA	SZT.	KLASA	D	L												
SC-F		P		B500SP	12	80440												
ŁĄCZNIE DLA B500SP																		
DŁUGOŚĆ ŁĄCZNIE [m]							D6	D8	D10	D12	D14	D16	D18	D20	D25	D28	D32	D40
							0.0	57.9	0.0	80.4	0.0	0.0	0.0	0.0	0.0	0.0	0.0	0.0
							0.0	23.2	0.0	71.6	0.0	0.0	0.0	0.0	0.0	0.0	0.0	0.0
MASA ŁĄCZNIE [kg]							94.8											
ZESTAWIENIE ZBIORCZE																		
DŁUGOŚĆ ŁĄCZNIE [m]							D6	D8	D10	D12	D14	D16	D18	D20	D25	D28	D32	D40
							0.0	57.9	0.0	80.4	0.0	0.0	0.0	0.0	0.0	0.0	0.0	0.0
							0.0	23.2	0.0	71.6	0.0	0.0	0.0	0.0	0.0	0.0	0.0	0.0
MASA ŁĄCZNIE [kg]							94.8											
							CAŁKOWITA MASA [kg]		94.8									

Zabrania się powielania rysunku oraz usuwania tabeli znamionowej rysunku (prawo autorskie) bez zgody Transprojektu Gdańskiego.

INWESTOR:



Skarb Państwa - Generalny Dyrektor Dróg Krajowych i Autostrad
reprezentowany przez Generalną Dyrekcję Dróg Krajowych i Autostrad
Oddział w Gdańsku ul. Subisława 5; 80-354 Gdańsk

WYKONAWCA:



POLAQUA sp. z o.o.
ul. Dworska 1, Wólka Kozodawska
05-500 Piaseczno



TRANSPROJEKT GDAŃSKI
sp. z o.o.
ul. Zabytkowa 2, 80-253 Gdańsk

BIURO PROJEKTOWE:

Zamierzenie budowlane:

Nazwa i adres obiektu budowlanego:

"Budowa drogi ekspresowej S6 Słupsk - Gdańsk na odcinku Bożepole Wielkie - początek Obwodnicy Trójmiasta.
Zadanie 3: węzeł Szemud (bez węzła) - węzeł Gdynia Wielki Kack (z węzłem)"

ODCINEK 1

woj. Pomorskie, pow. Wejherowski, gm. Szemud

Nr umowy:

002/498/0001

Stadium:

Projekt Wykonawczy

Nr projektu:

01/273/2018

Projekt Architektoniczno - Budowlany

Branża:

KONSTRUKCYJNA

Obiekt:

MOP III- BUDYNEK TOALET

Nr tomu:

8/2

Tytuł rysunku:

ZBROJENIE ŁAW FUNDAMENTOWYCH CZ. 1/3

Stanowisko:

Imię i nazwisko:

Nr uprawnień:

Specjalność:

Podpis:

Projektant:

mgr inż. Dawid Szpilewski

POM/0121/POOK/08

Konstrukcyjno-budowlana

Sprawdzający:

inż. Daniel Śladewski

POM/0091/POOK/06

Konstrukcyjno-budowlana

Rewizja:

01R

Data:

maj 2020

Skala:

1:20

Nr rysunku:

B21

Nr strony:

000

OTULINA: 5cm (od spodu ławy)
3cm (od pozostałych krawędzi)

KLASA STALI: B500SP

WYMIARY PODANO W MILIMETRACH

